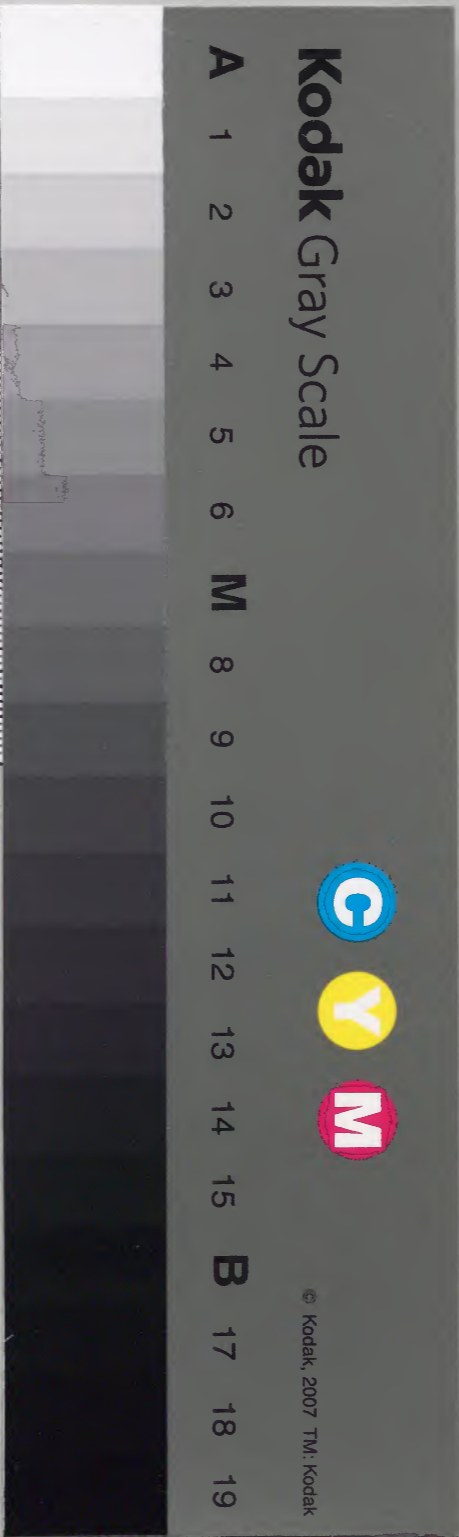


羣書類從

五百

庫	文	閣	內
二	五	六	八
函			和

內閣文庫		
番號	和	18690
冊數	666(630)	
函號	215	3



卷之五

雜部五十五

雜部五十五

檢校保己一集



向於此一日到堂政機自新又別野馬嶋一日自外
大風不得渡與高貴隔海外國全海府致哥之馬
掛帆一布各明宜免其近可推彼國之無道新心八
暗天喜陸之取神也似明其意之代其法其法其法

雜部五十五

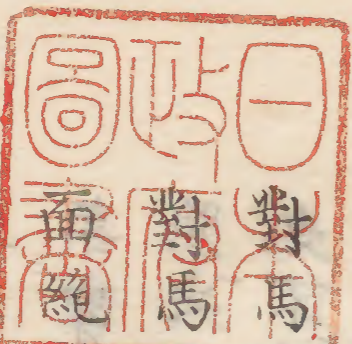
雜部五十五

羣書類從卷第五百

淺草文庫

檢校保己一集

雜部五十五



對馬國

對馬

對馬

對馬

島者在本朝之西極屬於太宰府孤立海中四
壁其名兼見於隨唐史籍自肥前國博多津西
向飛帆一日到壹岐嶋自斯又到對馬嶋故一日自非
大風不得渡矣與高麗隔海北□金海府牧野之馬
掛帆之布分明巨見其近可推彼國之無窺窬心八
幡大菩薩之威神也欽明天皇之代佛法始渡吾土

卷五十五

此嶋有一比丘居以吳音傳之因茲日域經論皆用
 此音故謂之對馬音全無田畝只耕白田或置諸租
 稅至此島以大豆為正稅島中珍貨充溢白銀鉛錫
 真珠金漆之類長為朝貢其採銀之地極為險難多
 年穿壙中漸深自口入底二三許里日月之光不得
 照之三人連手以為一番一人秉燭以荻為地星許
 也不銷久焉一人採器一人時棒鋤取之鼓輦雜入
 常法三人其後量於斗解置之於高山四面受風之
 處以松樹薪燒之數十日以水洗之斛別定其率法
 其灰為鉛錫滿千二百兩以為年輸推其單功不可

勝計若不造之時雨水口壙三四百人連座於壙中
 汲水土壙猶如行香三里之水漸々傳出費民力盡
 人功可長大息其人夫所須年糧米二千二百餘斛
 支分於管內諸國度窮海向絕域漕之最重也其來
 於大宰府敢不逗留殊撰行李進藏人所自島到府
 用海路著五十丈綱以備入海自府到京用陸路口
 送之間人不敢近之嗟呼鄙湯之口見於漢家賢王
 聖主殊不為用慎本禁末以誠遊手謹衆之外記無
 益民殆不異沙石之故也然而千載之事一旦難改
 而已